

THEURL
AUSTRIAN PREMIUM TIMBER®

HOLZ

DAS IST

UNSERE

GESCHICHTE

TEAM**THEURL** · IL LEGNO È LA NOSTRA STORIA



Unser Leitbild

TEAMTHEURL ...

- ... zusammen mehr erreichen
- ... schafft mit Begeisterung
einzigartige Lösungen
für den Holzbau
- ... ist verlässlich, menschlich
und bodenständig
- ... übernimmt Verantwortung

La nostra visione

TEAM**THEURL** ...

- ... insieme per ottenere di più
- ... lavora con passione per trovare soluzioni uniche di costruzioni in legno
- ... è affidabile, umano e pragmatico
- ... si assume responsabilità





Bei uns wird jeder
Teil des Stammes zu
einem hochwertigen
Holzbauprodukt
veredelt.

Hannes Theurl, Geschäftsführung

Da noi ogni singola parte del tronco diventa un prodotto
d'alto livello per le costruzioni di legno.

Hannes Theurl, direzione aziendale





HANNES, NICO, GERALD, DANIEL, THERESA, ROLAND, LISA, STEFAN

DIE ENTWICKLUNG EINES MODERNEN FAMILIENUNTERNEHMENS

LO SVILUPPO DI UNA MODERNA AZIENDA DI FAMIGLIA

1932

Innovationsgeist:
1. Generation Peter Theurl
legt das Fundament

Spirito innovativo:
1. generazione,
Peter Theurl pone le basi

1969

Aufbau und Standortwechsel: 2. Generation
Hans und Seppl Theurl übernehmen den
Betrieb. Zweiter Standortwechsel auf den
heutigen Standort in die Thaler Aue

Sviluppo e cambio di sede: 2. generazione,
Hans e Seppl Theurl prendono le redini
dell'azienda. Secondo trasferimento della
sede all'odierna a Thal-Aue

1998

Generationswechsel: 3. Generation
Hannes Theurl und Stefan Theurl
übernehmen die Geschäftsführung

Cambio generazione:
3. generazione, Hannes Theurl
e Stefan Theurl assumono
la direzione aziendale

2006/2007

Aufbau des 2. Standorts:
Brettschichtholzwerk
inkl. Abbundservicezentrum

Costruzione della
seconda sede: stabilimento
di legno lamellare incl.
Centro servizi taglio



**DIE HEUTIGEN
GESCHÄFTSFÜH-
RER HANNES UND
STEFAN THEURL
HABEN DAS SÄGE-
WERK ZU EINEM
INTERNATIONAL
TÄTIGEN INDUST-
RIEUNTERNEHMEN
AUSGEBAUT.**

I DUE ATTUALI AMMI-
NISTRATORI DELEGATI
HANNES E STEFAN
THEURL, HANNO SVI-
LUPPATO LA SEGHERIA
TRASFORMANDOLA IN
UN'AZIENDA INDUS-
TRIALE DI PORTATA
INTERNAZIONALE.

HOLZKOMPETENZ MIT STARKEN WURZELN

COMPETENZA SUL LEGNO DI GRANDE TRADIZIONE

Die Begeisterung für den Rohstoff Holz wurde uns praktisch in die Wiege gelegt. Wir wachsen an den Herausforderungen und als Wegweiser auf unserem eigenen Weg dienen uns die Erfahrungen der Generationen vor uns. Kaum eine Branche bietet dabei so faszinierende Möglichkeiten. Einen natürlichen Rohstoff mit den neuesten technischen Möglichkeiten bearbeiten zu können ist nicht nur zeitgemäß, es ist ein Privileg.

BESTENS AUFGESTELLT

Die nächste Generation ist bereits jetzt im Unternehmen aktiv. Auch sie sehen das größte Potential für eine erfolgreiche Zukunft in einem motivierten und bestens ausgebildeten Team, auf welches wir in unserer Region bauen können.

La passione per il legno è nata con noi. Cresciamo con le sfide e le esperienze delle generazioni che ci hanno preceduto, ci guidano sulla nostra strada. Non esiste forse un settore che offra possibilità tanto affascinanti. Lavorare una materia prima naturale con le tecnologie più avanzate non è solo contemporaneo, è un privilegio.

OTTIMAMENTE POSIZIONATO

La prossima generazione è attiva nell'azienda già ora. Anche loro vedono il maggior potenziale di un futuro di successo in una squadra motivata e altamente preparata, quella su cui possiamo investire nella nostra regione.

2011-2014

Modernisierung am 1. Standort:
Umbau Hobelwerk, Rundholzzentrum
und Sägewerk

Modernizzazione della prima sede:
ristrutturazione di reparto piallature,
centro tondame e segheria

2020

Produktionsstart:
im CLT Werk am 3. Standort in
Steinfeld / Kärnten

Via alla produzione:
stabilimento CLT nella terza
sede di Steinfeld / Carinzia

2021

Kärntner Holzbaupreis:
für das Bürogebäude in
Steinfeld

Premio della Carinzia per
le costruzioni di legno:
assegnato al ufficio di
Steinfeld

2022

Fertigstellung des Head-
quarters: am Standort in
Assling/ Tirol

Ultimazione del quartier
generale: nella sede di
Assling/ Tirolo



**„HINTER JEDEM UNSERER
HOLZBAUPRODUKTE STEHT EIN
STARKER, GESUNDER STAMM.“**

Gerhard Gomig, Rundholzeinkauf

**“OGNUNO DEI NOSTRI PRODOTTI NASCE
DA UN TRONCO ROBUSTO E SANO.”**

Gerhard Gomig, acquisto tondame





HOLZ, DAS GRÜNE GOLD UNSERER REGION

LEGNO, L'ORO VERDE DELLA NOSTRA REGIONE

Fest verwurzelt in der Region wissen wir, welches Potenzial in unseren Bäumen steckt. Jeden Tag heben wir diesen Schatz und produzieren aus dem natürlichen Rohstoff ein qualitativ hochwertiges Hightech-Produkt. So blicken wir mit unseren Projekten in die Zukunft des Bauens.

Fortemente ancorati alla nostra regione, sappiamo bene quali potenziali riservino i nostri alberi. Ogni giorno preleviamo questo tesoro, usando una materia prima naturale per ricevere un prodotto high-tech di altissima qualità. È così che con i nostri progetti guardiamo al futuro delle costruzioni.

Den Rohstoff Holz kaufen wir aus einem Umkreis von 100 Kilometern. Heimische Logistikunternehmen bringen die Rohware zur Veredelung. Die Verarbeitung prägt eine präzise Vorgangsweise, kombiniert mit dem Einsatz modernster Technik. Raue Gewalten treffen exakte Daten – unsere Anlagen müssen einiges aushalten, um eine verlässliche und transparente Abrechnung zu gewährleisten.

Il legno che usiamo lo acquistiamo nel raggio di 100 chilometri. Sono aziende logistiche locali a portarci la materia prima. La lavorazione avviene con processi precisi e con le tecniche più avanzate. Il materiale naturale deve essere combinato con dati esatti: i nostri impianti devono essere in grado di resistere bene a forze notevoli per garantire un risultato affidabile e trasparente.

Eine moderne technische Ausstattung ermöglicht es uns, sowohl für unsere Kunden als auch für die innerbetriebliche Weiterverarbeitung schnell und präzise die benötigten Produkte zu produzieren.

Le moderne attrezzature tecniche ci consentono di realizzare i prodotti richiesti in modo rapido e preciso, sia per i nostri clienti che per la successiva lavorazione interna.

NACHHALTIGKEIT IST MEHR ALS EIN WEG

LA SOSTENIBILITÀ SIGNIFICA DI PIÙ



T

1

2

UNSERE REGION IST EIN BAUMPARADIES.

Getreu des Generationsvertrages beziehen wir unser feinfaseriges Qualitäts-Rundholz vorzugsweise aus der Region. Dabei nur so viel zu nutzen, wie auch wieder nachwächst, ist ein Leitgedanke bei THEURL Austrian Premium Timber.

LA NOSTRA REGIONE È UN
PARADISO DEGLI ALBERI.

Fedeli al patto generazionale, riceviamo il nostro tondame di qualità preferibilmente dalla regione. Lo usiamo solo in quantità che possa ricrescere nuovamente: questo è uno dei principi di THEURL Austrian Premium Timber.



EFFIZIENZ IST UNS WICHTIG.

Nachhaltigkeit ist auf lange Sicht noch wichtiger. Vom umweltschonenden Fällen der Bäume bis zum wertoptimierten Einschnitt scheuen wir keine Kosten, und achten bei jedem Schnitt auf eine ressourcenschonende Verarbeitung.

L'EFFICIENZA CI PREME.

La sostenibilità è ancora più importante a lungo termine. Dall'abbattimento ecocompatibile degli alberi al taglio ottimizzato, non badiamo a spese nel far sì che ogni taglio sia lavorato tutelando le risorse.



**„RÜCKSICHT NEHMEN
AUF DIE NATUR IST FÜR
THEURL EIN TEIL DER
UNTERNEHMENSPHILOSOPHIE.“**

Stefan Theurl, Geschäftsführung

**“PER THEURL IL RISPETTO DELLA
NATURA È PARTE INTEGRANTE
DELLA FILOSOFIA AZIENDALE.”**

Stefan Theurl, direzione aziendale

3

ZERO WASTE IST BEI UNS PROGRAMM.

Alle in der Fertigung anfallenden Restmaterialien werden, wenn möglich, recycelt und wiederverwertet. Der Rest landet im haus-eigenen Biomassekraftwerk und versorgt uns mit erneuerbarer Energie und Wärme.

ZERO WASTE È PARTE
DEL NOSTRO PROGRAMMA.

Tutti i materiali di scarto della produzione vengono riciclati e riutilizzati il più possibile. Il resto finisce nella nostra centrale a biomassa che ci fornisce energia rinnovabile e calore.

4

WIR HABEN ES SELBST IN DER HAND.

Wir haben es uns zur Aufgabe gemacht, den wertvollen Rohstoff Holz zu 100 % zu verwerten. Mit der eigenen Schnittholzversorgung für die Weiterverarbeitung in unserem BSH und CLT Werk erreichen wir zudem eine gleichbleibende Qualität.

È NELLE NOSTRE MANI.

Ci siamo imposti di utilizzare la preziosa materia prima al 100 %. Con la nostra fornitura di legname per l'ulteriore lavorazione nei nostri stabilimenti legno lamellare e CLT, otteniamo anche una qualità costante.

5

WIR ARBEITEN MIT HOLZBAUPARTNERN.

Unser Marktfokus liegt in der DACH-Region und Italien, also im Umkreis von ungefähr 500 km. Das garantiert kurze Transportwege für einen Großteil unserer Unternehmungen.

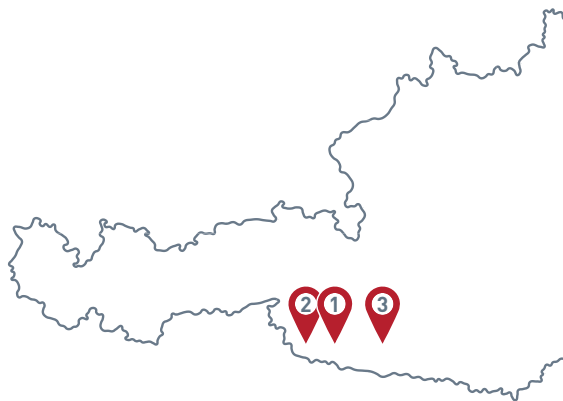
COLLABORIAMO CON PARTNER
DELLE COSTRUZIONI IN LEGNO.

Il nostro mercato chiave si trova nelle regioni DACH e in Italia, ossia nel raggio di circa 500 km. Questo garantisce percorsi di trasporto brevi per gran parte della nostra attività.



DREI STANDORTE, EIN UNTERNEHMEN

TRE SEDI, UN'AZIENDA



STANDORT ASSLING / TIROL:

Rundholzzentrum · Sägewerk · Hobelwerk · 1
Centro tondame · Segheria · Piallatura

BSH Werk · Abbundservicezentrum · 2
Stabilimento legno lamellare · Centro servizi taglio

STANDORT STEINFELD / KÄRNTEN:

CLT Werk · Abbundservicezentrum · 3
Stabilimento CLTPLUS · Centro servizi taglio





**UNSER WISSEN UND
JAHRZEHNTELANGE
ERFAHRUNG HOLEN
DAS BESTE AUS DEM
ROHSTOFF HOLZ
HERAUS.**

CON LA NOSTRA
COMPETENZA E DECENNI
DI ESPERIENZA SAPIAMO
RICAIVARE IL MEGLIO
DAL LEGNO.

In nahezu 100 Jahren hat sich THEURL vom regionalen Sägewerk zu einem hochmodernen Industrieunternehmen entwickelt. Ein dynamisches Team treibt die technologische Weiterentwicklung unserer Produkte an mittlerweile drei Standorten konsequent weiter, dabei können wir auf das Know-how und die Erfahrung der Generationen vor uns bauen. Eine faszinierende Kombination.

In quasi un secolo, THEURL si è evoluta da segheria regionale ad azienda industriale che esporta. Un team dinamico guida costantemente lo sviluppo tecnologico dei nostri prodotti in tre sedi, e possiamo contare sul know-how e sull'esperienza delle generazioni precedenti. Una combinazione affascinante.



T

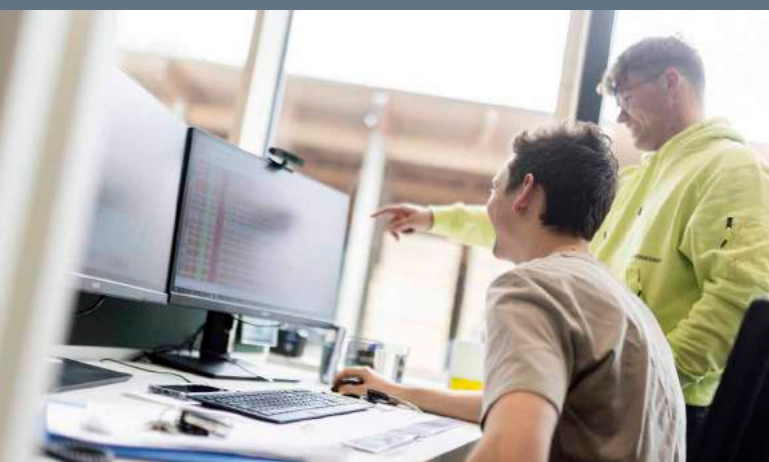


MIT UNSEREN HOCHAUTOMATISIERTEN FERTIGUNGSANLAGEN IST EINE „JUST-IN-TIME PRODUKTION“ MÖGLICH. NUR BESTE QUALITÄT DES ROHPRODUKTES AUS UNSEREM EIGENEM SÄGEWERK GARANTIERT AUCH EIN ERSTKLASSIGES ENDPRODUKT.

I NOSTRI IMPIANTI ALTAMENTE AUTOMATIZZATI CI CONSENTONO UNA PRODUZIONE "JUST-IN-TIME". A GARANTIRE UN PRODOTTO FINITO D'ALTO LIVELLO È ANCHE LA NOSTRA SEGHERIA CHE CI FORNISCE UNA MATERIA PRIMA SEMPRE DELLA MIGLIOR QUALITÀ.

ZAHLEN DIE UNS BEWEGEN

I NUMERI CHE CI MUOVONO



2.600

**HOLZBAUPROJEKTE WERDEN
JÄHRLICH MIT UNSEREN
KUNDEN REALISIERT.
AUF UNS KANN MAN BAUEN.**

2.600 PROGETTI DI COSTRUZIONI IN LEGNO
REALIZZATI OGNI ANNO CON I NOSTRI CLIENTI.
SU DI NOI SI PUÒ CONTARE.



INDUSTRIA 4.0

**ALLE PROZESSE SIND BEI UNS
DIGITALISIERT. UNMENGEN AN
DATEN FLIESSEN TAGTÄGLICH
ÜBER 360 RECHNER.**

INDUSTRIA 4.0
I NOSTRI PROCESSI SONO TUTTI DIGITALIZ-
ZATI. IMMENSE QUANTITÀ DI DATI PASSANO
OGNI GIORNO ATTRAVERSO 360 COMPUTER.

255.000 m²

**PRODUKTIONSFLÄCHE
AN UNSEREN DREI STANDORTEN IN
TIROL UND KÄRNTEN.**

255.000 m² DI AREA DI PRODUZIONE
NELLE NOSTRE TRE SEDI
IN TIROLO E CARINZIA.





130 Mio. €

**INVESTITIONSVOLUMEN
IN DEN LETZTEN 10 JAHREN
FÜR ARBEITSPLÄTZE,
STANDORTENTWICKLUNG
UND -AUFBAU.**

130 MIO. € DI INVESTIMENTI NEGLI ULTIMI
10 ANNI PER POSTI DI LAVORO, SVILUPPO
E AMPLIAMENTO DELLE SEDI.

500.000 fm

**RUNDHOLZ WERDEN JÄHRLICH IM
EIGENEN SÄGEWERK EINGESCHNITTEN.
DAMIT WERDEN 100.000 m³ BRETT-
SCHICHTHOLZ UND 80.000 m³ CLTPLUS
BRETTSPERRHOLZ PRODUZIERT.**

500.000 MC DI TONDAME VENGONO TAGLIATI
OGNI ANNO NELLE NOSTRE SEGHERIE.
SE NE RICAVALO 100.000 m³ DI LEGNO LAMELLARE
E 80.000 m³ DI LEGNO LAMELLARE
A STRATI INCROCIATI CLTPLUS.



760

**HÄNDE SCHAFFEN TÄGLICH
EINZIGARTIGES.**

760 MANI REALIZZANO OGNI GIORNO
QUALCOSA DI ESCLUSIVO.



1.500

**AKTIVE KUNDEN.
WIR SIND EIN VERLÄSSLICHER
INDUSTRIEPARTNER.**

1.500 CLIENTI ATTIVI.
SIAMO PARTNER INDUSTRIALI
ALTAMENTE AFFIDABILI.





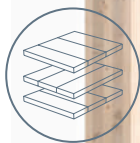
EVOLUTION IM HOLZBAU – WAND, DECKE UND DACH WERDEN ZU EINER EINHEIT

EVOLUZIONE DELLE COSTRUZIONI DI LEGNO –
PARETI, SOFFITTI E TETTI DIVENTANO UN'UNITÀ

Auf unsere Produkte können Sie bauen. Auch uns überrascht die Vielfalt, Schönheit und Eleganz unserer Holzprodukte jeden Tag aufs Neue. Umso schöner, wenn wir Mitarbeiter, Kunden, Lieferanten und Partner für unsere Leidenschaft ebenso begeistern können. In unseren beiden Bürogebäuden an den Standorten in Steinfeld und Assling zeigen wir eindrucksvoll in der Praxis das Zusammenspiel und die Qualität unserer Holzbauprodukte CLTPLUS, Brettschichtholz, Hobelware und Schnittholz.

Sui nostri prodotti potete contare. La varietà, la bellezza e l'eleganza dei nostri prodotti in legno sorprendono noi stessi giorno dopo giorno. Ed è ancor più bello quando riusciamo a condividere questa passione con clienti e collaboratori, fornitori e partner. Le due sedi dei nostri uffici, a Steinfeld e Assling, testimoniano in modo incisivo la qualità con cui interagiscono i nostri prodotti da costruzione CLTPLUS, legno lamellare, piallato e segato.





CLT PLUS
CROSS LAMINATED TIMBER
BY THEURL

KONSTRUKTIVE HOLZBAULÖSUNG FÜR ALLE BAUELEMENTE

SOLUZIONE COSTRUTTIVA PER TUTTI GLI ELEMENTI DI LEGNO



BSH · BRETTSCHICHTHOLZ
LEGNO LAMELLARE



HOBELWARE
LEGNO PIALLATO



SCHNITTHOLZ
SEGATI

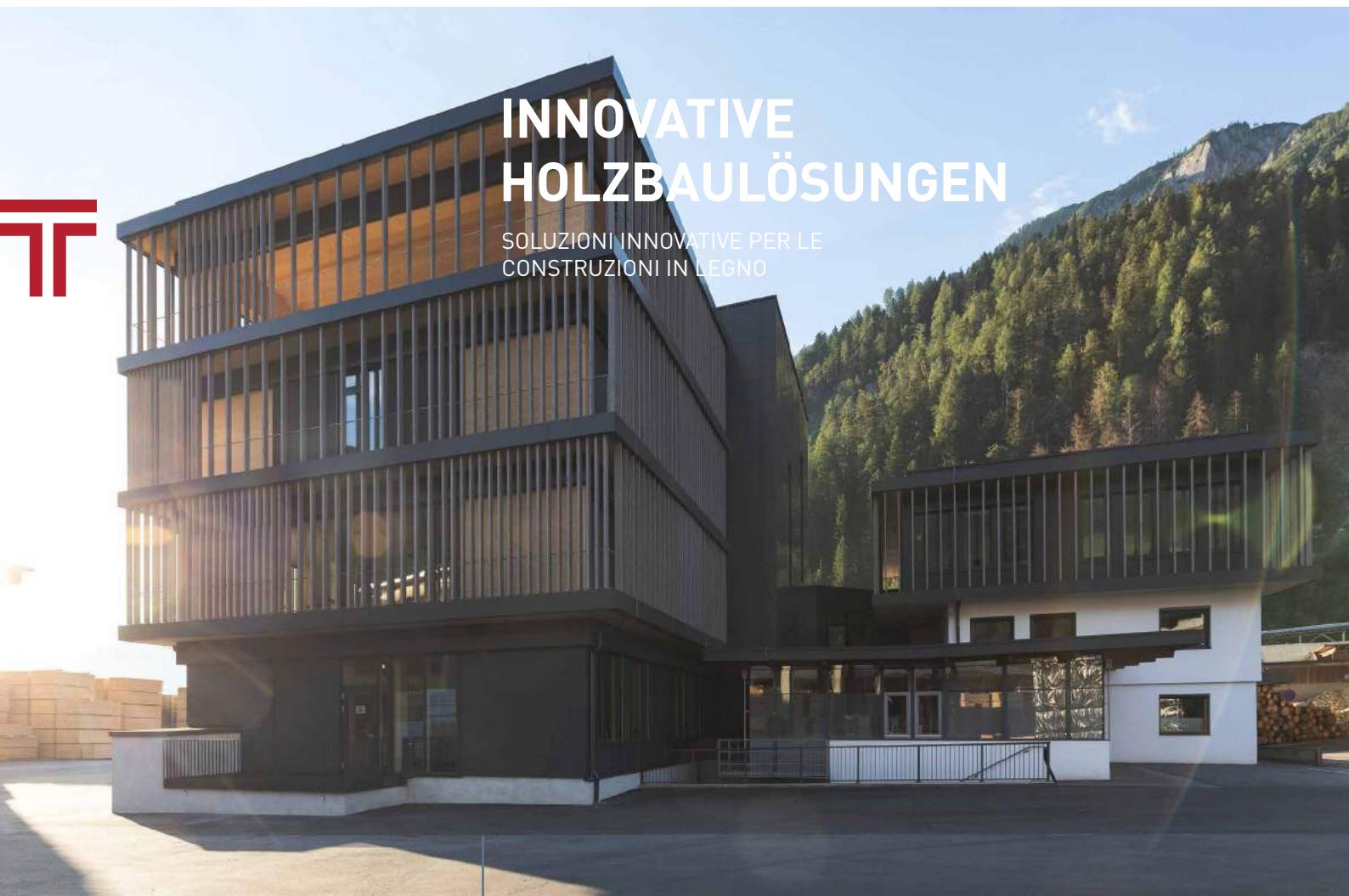


CLTPLUS · BRETTSPERRHOLZ
XLAM



INNOVATIVE HOLZBAULÖSUNGEN

SOLUZIONI INNOVATIVE PER LE
CONSTRUZIONI IN LEGNO



THEURL BÜROGEBÄUDE ASSLING

SEDE DI ASSLING

PROJEKTDATEN

Nutzung	Bürogebäude
Standort	Assling, Tirol
Bauzeit	06/2021 - 01/2022
Holzmenge	1.000 m ³
Produkte	800 m ³ CLTPLUS, 150 m ³ BSH, 50 m ³ Konstruktions- und Schnittholz mit Schalungen

DATI DEL PROGETTO: Utilizzo: Palazzo uffici · Ubicazione: Assling, Tirolo ·
Tempo di costruzione: 06/2021 - 01/2022 · Quantità di legname: 1.000 m³ ·
Prodotti: 800 m³ CLTPLUS, 150 m³ BSH, 50 m³ legname strutturale e
segato con casseforme





HIMMEL UND HÖLLE

PARADISO & INFERNO

PROJEKTDATEN

Nutzung	Erweiterung Wellnesshotel mit Sky SPA und Ruheraum
Standort	Olang, Südtirol
Fertigstellung	Mai 2022
Holzmenge	ca. 160 m ³
Produkte	CLTPLUS
Holzbau	Zimmerei Mutschlechner

DATI DEL PROGETTO: Ubicazione: Valdaora, Alto Adige · Fine lavori: Maggio 2022 · Quantità di legname: approx. 160 m³ CLTPLUS legno lamellare incrociato di qualità industriale (Sky SPA and relaxation room) · Costruzioni di legno: Carpenteria Mutschlechner·



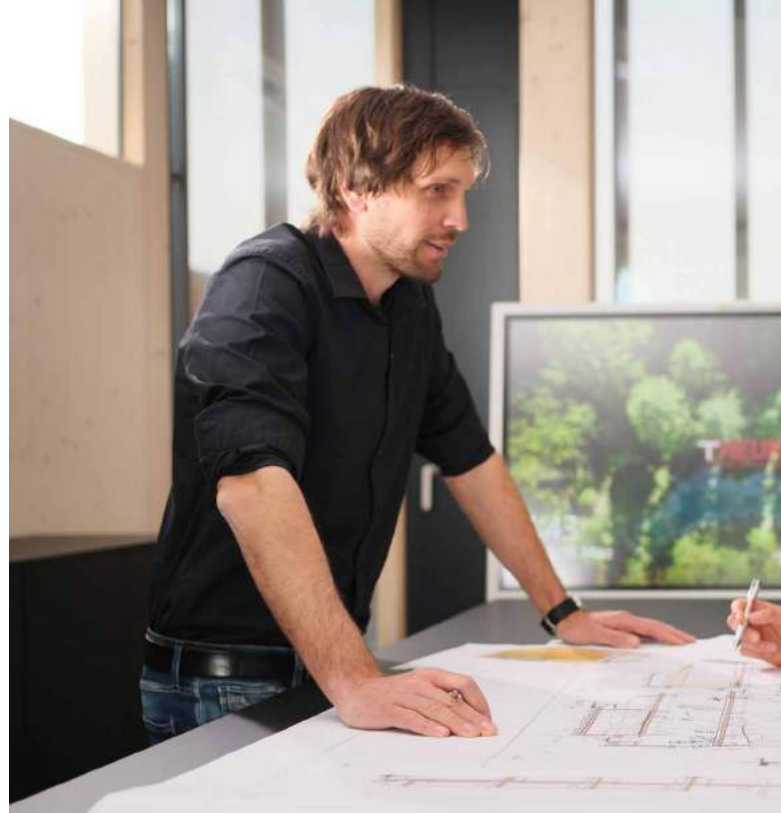
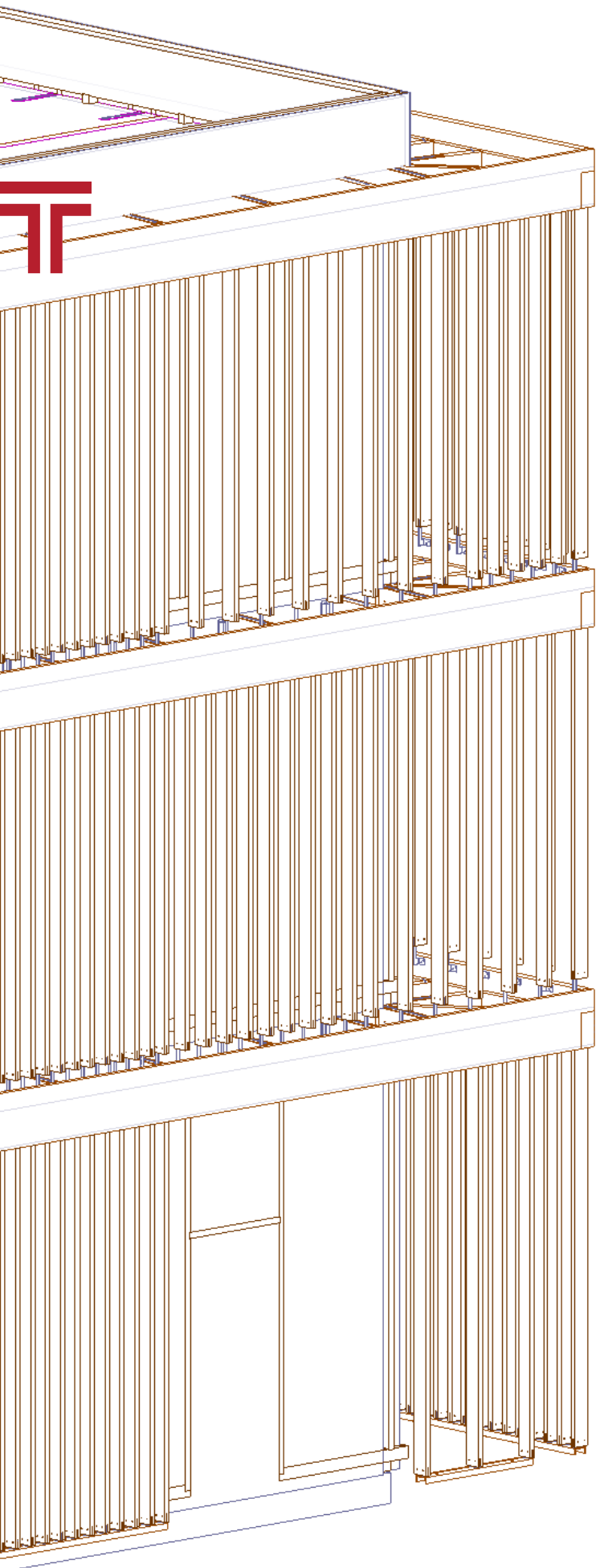
BERGSTATION HOCHZEIGER

STAZIONE A MONTE HOCHZEIGER

PROJEKTDATEN

Nutzung	Bergstation
Standort	Pitztal, Tirol
Bauzeit	Aug. - Okt. 2022
Holzmenge	56 m ³ BSH Sichtqualität, 76 m ³ CLTPLUS Sichtqualität
Holzbau	HTB Baugesellschaft mbh

DATI DEL PROGETTO: Utilizzo: Stazione a monte HOCHZEIGER · Ubicazione: Pitztal, Tirol · Tempo di costruzione: Agosto - ottobre 2022 · Quantità di legname: 56 m³ legno lamellare, qualità a vista 76 m³ CLTPLUS, qualità a vista · Costruzioni di legno: HTB Baugesellschaft mbh



CAD-ABBUND: EIN VIRTUELLES DATENGERÜST

TAGLIO CAD:
UN IMPIANTO VIRTUALE DI DATI

Damit die Bauteile genau nach Plan hergestellt werden, arbeitet unser internes technisches Holzbauteam eng mit unseren Kunden zusammen. Unsere Systeme unterstützen alle gängigen CAD-Programme wie SEMA, Dietrich's, cadwork und hsbcad. So können wir in der „Muttersprache“ der Pläne unserer Kunden kommunizieren.

Per realizzare i componenti seguendo esattamente i progetti, il nostro team tecnico interno lavora a stretto contatto con i clienti. I nostri sistemi assistono tutti i programmi CAD usuali come SEMA, Dietrich's, cadwork e hsbcad. In questo modo possiamo comunicare usando il "linguaggio" dei piani dei clienti.



Modernste Abbundmaschinen bringen die CLTPLUS- und Brettschichtholz-Elemente schnell und präzise in jede geplante Form. Auf Basis der freigegebenen Produktions- und Zuschnittpläne erfolgt der Abbund der Bauteile vollautomatisch in unserem Abbundservicezentrum. Die automatische Laserbauteilvermessung bestimmt die Lage der Elemente auf der Produktionsstraße millimetergenau und garantiert damit höchste Fertigungspräzision.

Con l'utilizzo di macchine di falegnameria all'avanguardia, gli elementi di legno CLTPLUS e lamellare assumono ogni forma progettata in modo rapido e preciso. Partendo dai piani di taglio e produzione approvati, i componenti vengono lavorati nel nostro centro servizi con sistemi completamente automatici. La misurazione automatica, eseguita con il laser, determina la posizione degli elementi sulla linea produttiva garantendo una finitura di precisione millimetrica.



Mit unserer Ein-Ansprech-Partner-Philosophie unterstützen wir unsere Kunden im Projektablauf so gut wie möglich.

Wolfgang Rohrer, Holzbautechniker

Seguendo la nostra filosofia di interlocutore unico, assistiamo i clienti durante il progetto nel miglior modo possibile.

Wolfgang Rohrer, tecnico delle costruzioni in legno

TT





TEAMTHEURL SCHAFFT MIT BEGEISTERUNG EINZIGARTIGE LÖSUNGEN FÜR DEN HOLZBAU. VERLÄSSLICH, MENSCHLICH UND BODENSTÄNDIG STELLEN WIR UNS JEDER HERAUSFORDERUNG.

IL TEAM**THEURL** LAVORA CON PASSIONE IDEANDO SOLUZIONI UNICHE PER LE COSTRUZIONI DI LEGNO. AFFRONTIAMO OGNI SFIDA IN MODO AFFIDABILE, CON UMANITÀ E CONCRETEZZA.



**SMARTE VORTEILE
EXKLUSIV FÜR
THEURL-KUNDEN.**

ESCLUSIVI VANTAGGI SMART
PER I CLIENTI THEURL.

WIR DENKEN IN LÖSUNGEN

PENSIAMO IN TERMINI DI SOLUZIONI

Wenn es um die Logistik geht, überlassen wir nichts dem Zufall. 3D Laderaumoptimierung (LRO) ist ein Software-Tool, das einzigartig ist in der Branche, und gleich mehrere Probleme auf einmal löst. Unsere Logistikpartner werden optimal ausgelastet und in der Montagereihenfolge beladen. Das spart Nerven und vor allem kostbare Zeit.

Mit einem Zugang zur LRO können THEURL-Kunden die Beladung, inklusive der Produktinformation zu jedem Bauteil, in einer 3D Ansicht prüfen und anschließend digital freigeben. LRO verbessert zudem die Ökobilanz und ist ein Musterbeispiel für ineinandergreifendes THEURL-Teamwork über mehrere Abteilungen hinweg.

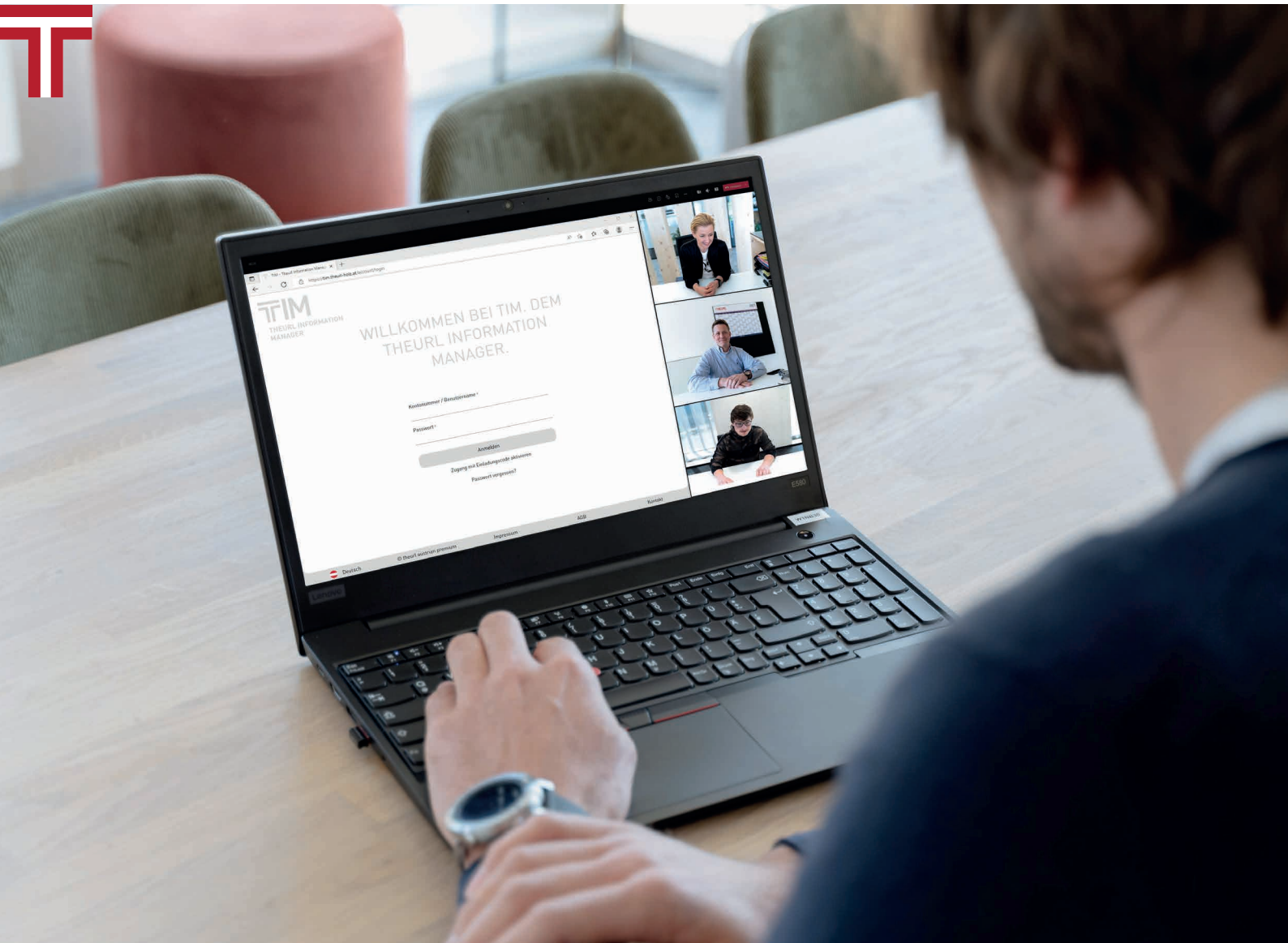
Quando si tratta di logistica, non lasciamo nulla al caso. Disponiamo di un software 3D per ottimizzare i carichi dei camion (LRO), unico in tutto il settore, che risolve diversi problemi insieme. I partner della logistica ricevono i carichi ottimizzati e disposti in base alle sequenze di montaggio. Un sistema che fa risparmiare nervi e soprattutto tempo prezioso.

Accedendo al software LRO, i clienti THEURL possono controllare il carico, comprese le informazioni di prodotto per ogni componente, visualizzarlo in 3D e poi approvarlo digitalmente. LRO migliora anche l'ecobilancio ed è un ottimo esempio di lavoro di squadra THEURL interconnesso tra più dipartimenti.



WIR ARBEITEN LOKAL UND SIND GLOBAL VERNETZT

LAVORIAMO LOCALMENTE CON UNA RETE GLOBALE



Dank moderner Kommunikationstechnologien können wir heute standortunabhängig zusammenarbeiten und sind im stetigen Austausch mit unseren Kunden und Mitarbeitern. Mit „TIM“, dem THEURL Information Manager, wird mittels Onlinezugang das Angebot der digitalen Kundenbetreuung rund um die Uhr Wirklichkeit – vom schnellen Check des Auftragsstatus über die reibungslose Projektabwicklung bis hin zum Daten- und Beleg austausch ist alles auf einen Klick möglich.

Le moderne tecnologie di comunicazione ci permettono di lavorare insieme sganciati dalle sedi, in continuo contatto con clienti e collaboratori. "TIM" è il nome del manager d'informazioni THEURL: si tratta di un nuovo strumento di servizio. Con l'accesso online, l'assistenza digitale 24 ore su 24 diventa realtà. Dal controllo rapido di un ordine al supporto in un progetto, dallo scambio di documenti alle richieste generali: tutto è possibile con un unico clic.



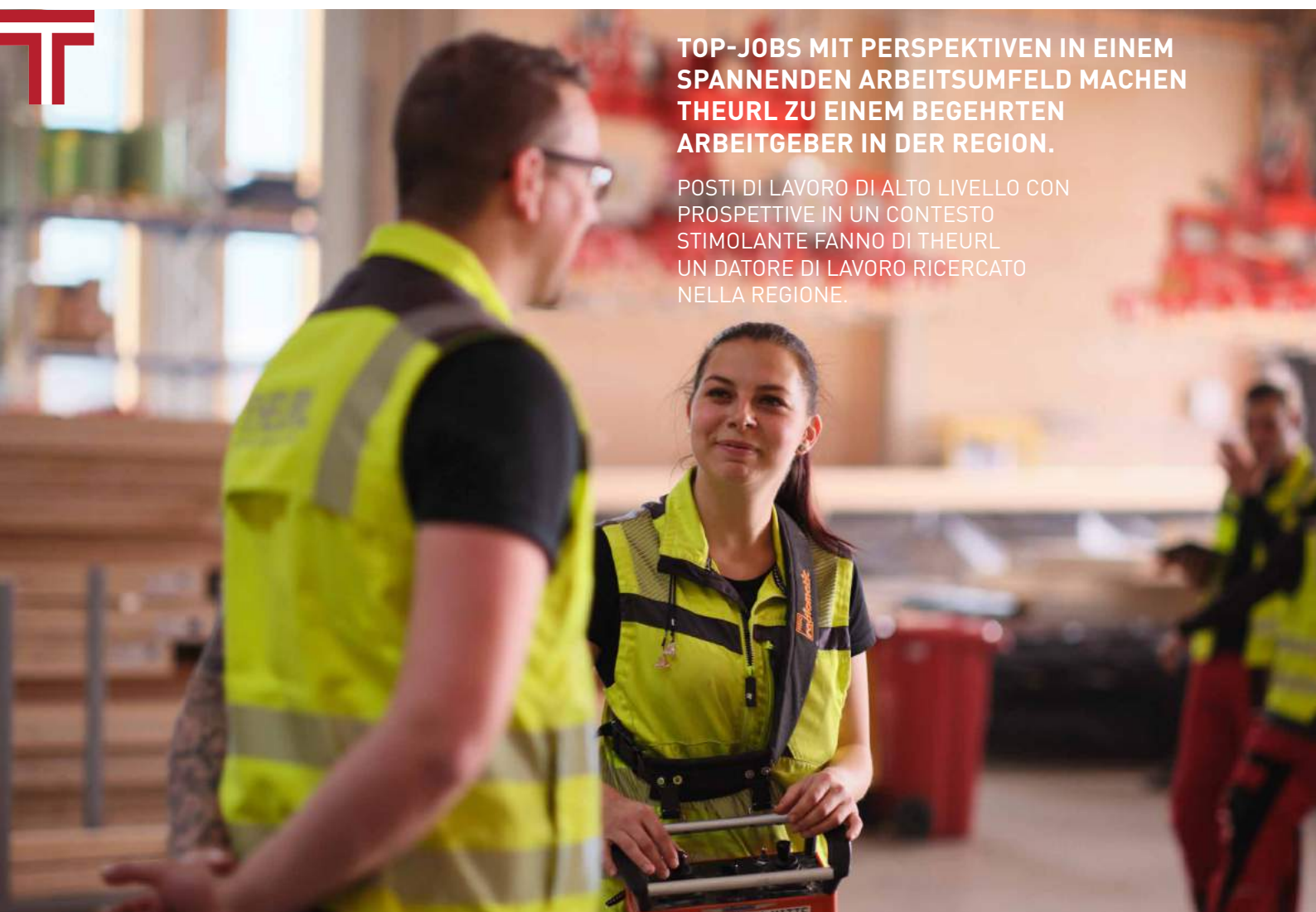
**UNSER PARTNERNETZWERK AUS VERTRIEB,
LOGISTIK, TRAGWERKSPLANUNG UND ARCHITEKTUR
ERSTRECKT SICH AUF ÜBER 14 LÄNDER.
DER MARKTFOKUS LIEGT DABEI IN EINEM UMKREIS
VON CA. 500 KILOMETERN.**

LA NOSTRA RETE DI PARTNER NELLA DISTRIBUZIONE, LOGISTICA,
INGEGNERIA STRUTTURALE E ARCHITETTURA SI ESTENDE IN OL-
TRE 14 PAESI. MA IL NOSTRO MERCATO SI CONCENTRA IN
UN RAGGIO DI CIRCA 500 CHILOMETRI.



SO ENTSTEHT TEAMWORK MIT TRAGKRAFT

COME NASCE UN LAVORO DI SQUADRA FORTE

A photograph showing two workers in high-visibility yellow and black vests. A man on the left is seen from the side, wearing glasses and gesturing with his hands. A woman on the right is looking at him and smiling. They are in a workshop or factory setting with wooden materials and equipment in the background.

TOP-JOBS MIT PERSPEKTIVEN IN EINEM SPANNENDEN ARBEITSUMFELD MACHEN THEURL ZU EINEM BEGEHRTEM ARBEITGEBER IN DER REGION.

POSTI DI LAVORO DI ALTO LIVELLO CON PROSPETTIVE IN UN CONTESTO STIMOLANTE FANNO DI THEURL UN DATORE DI LAVORO RICERCATO NELLA REGIONE.

In unserem Familienunternehmen entwickeln 380 Mitarbeiter auf drei Standorten in Tirol und Kärnten qualitativ hochwertige und nachhaltige Massivholzprodukte für den modernen Holzbau. Mit über 25 verschiedenen Berufsgruppen spannen wir den Bogen quer über die unterschiedlichen Unternehmensbereiche. Ob im Büro, in der Produktion oder Technik, für IT-Spezialisten, Metalltechniker oder Vertriebsmitarbeiter, bei THEURL steht das Arbeiten im Team im Vordergrund.

Nella nostra azienda familiare, 380 dipendenti in tre sedi in Tirolo e Carinzia sviluppano prodotti in legno massiccio di alta qualità e sostenibili per la moderna costruzione in legno. Abbiamo oltre 25 categorie professionali che coprono tutti i diversi reparti dell'azienda. Che si tratti di uffici, produzione o tecnica, di specialisti IT, meccatronici o distributori, da THEURL ha sempre la precedenza il lavoro di squadra.

